

Organisation des services 2014-2015

Direction des services départementaux
de l'Éducation nationale
1 boulevard du Finistère - CS 45033
29558 Quimper - cedex 9

tél : 02 98 98 98 98
e-mail : ce.ia29@ac-rennes.fr
www.ia29.ac-rennes.fr

Ouverture au public
8h15 - 12h00
13h30 - 16h30

Direction

Caroline LOMBARDI-PASQUIER	Inspectrice d'académie - Directrice académique des services de l'Éducation nationale	Tél. 02 98 98 98 08
Cyril DESOUCHES	Inspecteur d'académie - Directeur académique adjoint	Tél. 02 98 98 98 08
Marie-Françoise LE QUERRE	Chef de Cabinet	ce.cab29@ac-rennes.fr
Valérie SCULLER	Secrétariat	Fax 02 98 98 98 09
Anne Sophie RAULT	Secrétaire générale	Tél. 02 98 98 98 17
Philippe JACQUES	Adjoint au secrétaire général	Tél. 02 98 98 99 31
Geneviève RIVIERE	Secrétariat du secrétaire général	Tél. 02 98 98 98 17
		ce.ia29@ac-rennes.fr
		Fax 02 98 98 98 00
Chantal HYVERNAT	Assistante Ressources humaines	Tél. 02 98 98 98 75
Michel CILLARD	Inspecteur de l'Éducation nationale adjoint à l'IA-DASEN	Tél. 02 98 98 98 18
Anne-Marie LE BRIS	Secrétariat	Tél. 02 98 98 98 18
		Ce.iena29@ac-rennes.fr
Alain GONIDEC	Inspecteur de l'Éducation nationale Chargé de l'Information Orientation	Tél. 02 98 98 98 17
Christian DIQUELOU	Inspecteur de l'Éducation nationale Chargé de l'Enseignement Technique	ce.ii029@ac-rennes.fr
		Tél. 02 98 98 98 17
		christian.diquelou@ac-rennes.fr
Jean-Jacques LAPLANCHE	Chauffeur	Tél. 02 98 98 98 42

Chargés de mission

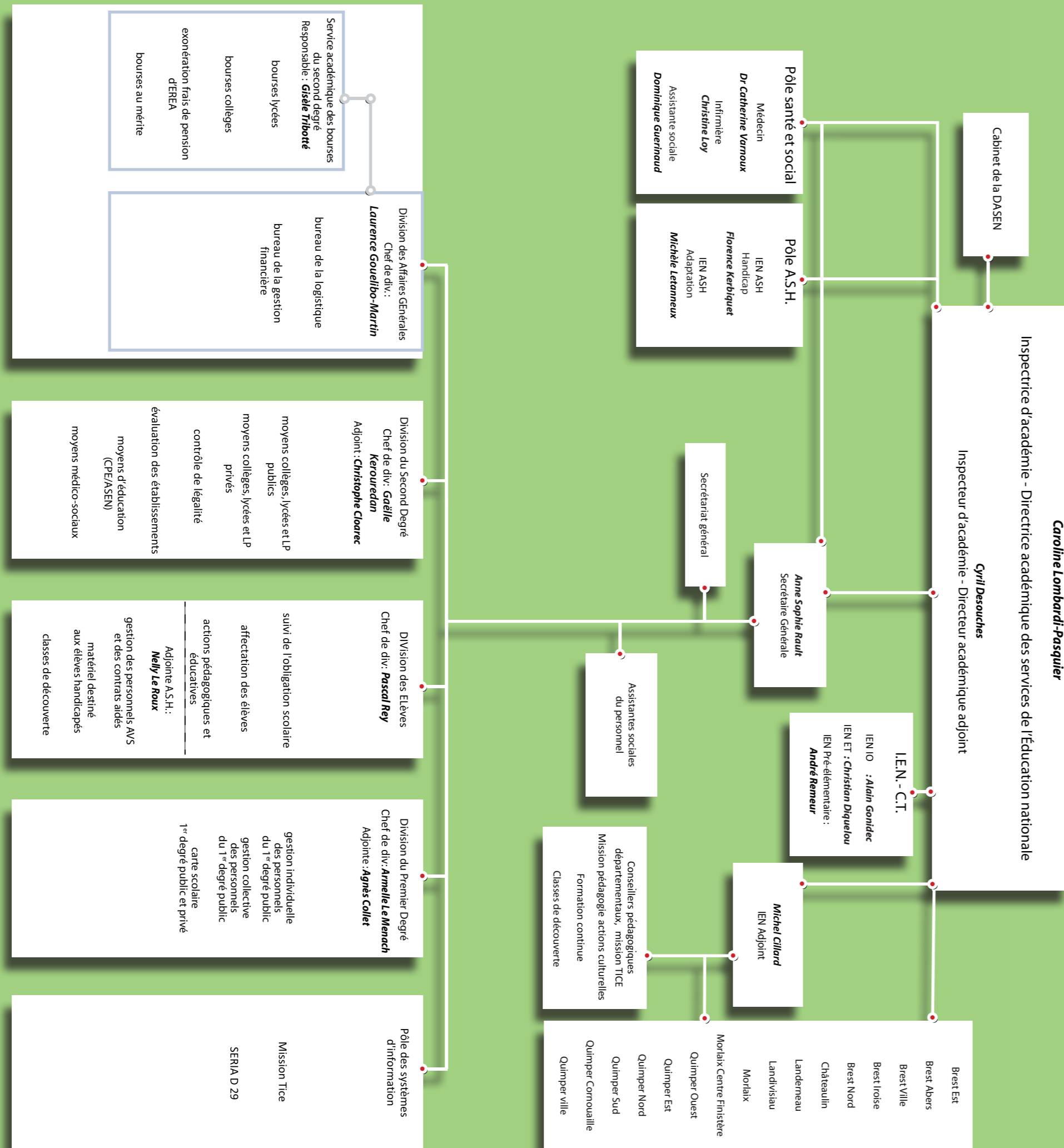
Pédagogie		
Patrick PERENNOU	TICE - CPD 1 ^{er} degré	Tél. 02 98 98 98 50
		Ce.mission29@ac-rennes.fr
Ronan LE GRAND	TICE - 2 nd degré	Tél. 02 98 98 98 22
Yves CHOBEAUX	Mission pédagogie et actions culturelles CPD 1 ^{er} degré	Tél. 02 98 98 98 21
Laurence PERIN	Mission pédagogie et actions culturelles 2 nd degré	Tél. 02 98 98 98 66
		Ce.cpc-pac29@ac-rennes.fr
Christine BAC	Mission formation et numérique	Tél. 02 98 98 98 59
Isabelle FERREC	PEMF - Collaboratrice IEN Formation	isabelle.ferrec@ac-rennes.fr
		Tél. 02 98 98 70 23
		ce.0292054a@ac-rennes.fr
Christian PASQUIO	Conseillers pédagogiques départementaux E.P.S.	Tél. 02 98 98 98 97
Hélène CUILHE		Tél. 02 98 98 99 04
		ce.envir29@ac-rennes.fr
Sécurité		
Pierre LAMPRE	Conseiller technique départemental pour la sécurité	Tél. 02 98 98 98 17
		pierre.lampre@ac-rennes.fr
Santé-social		
Catherine VARNOUX	Médecin conseiller technique départemental	Tél. 02 98 98 99 07
		ce.sante29@ac-rennes.fr
Christine LOY	Infirmière conseiller technique départemental	Tél. 02 98 98 99 23
		ce.sante29@ac-rennes.fr
Dominique GUERINAUD	Conseiller technique départemental de service social	Tél. 02 98 98 99 06
		ce.asselev29@ac-rennes.fr
Secrétariat		
Pascale LEGOUÉ		Tél. 02 98 98 98 16
Mathieu SAINT-JALMES		Tél. 02 98 98 99 09

Conseillers Pédagogiques Départementaux

Arts visuels	François GRALL	02 98 98 70 24	Langues vivantes étrangères	Dominique LE DREAU-DOREAU	Tél. 02 98 98 70 17
Education Musicale	Pierre GEREEC	Nord-Finistère 02 98 88 11 30	Langue et culture régionales	Jérôme PALUD	Nord-Finistère Tél. 02 98 88 11 30
	Gwen GOURLAOUEN	Sud-Finistère 02 98 98 70 19		Virginie STEPHAN	Sud-Finistère Tél. 02 98 98 70 18

SERIA-D

Pierre QUENTIN	Responsable	ce.seriad29@ac-rennes.fr	Tél. 02 98 98 98 47
			Tél. 02 98 98 98 12
Bernard DANIEL	Be1d - Bourses - Scol		Tél. 02 98 98 98 13
Catherine QUERE	Messagerie - L.D.A.P. - AGAPE		Tél. 02 98 98 98 14
Benjamin FAUQUE	Bureautique		Tél. 02 98 98 98 11



Inspections de l'Éducation nationale – Conseillers techniques

Michèle LETANNEUX François-Xavier LECOQ Francine BERTHAUX	Inspecteur Quimper ASH adaptation Conseiller pédagogique Secrétaire	Tél. 02 98 98 70 02 Tél. 02 98 98 70 03 Tél. 02 98 98 70 02 ce.0291619c@ac-rennes.fr	Fax : 02 98 98 99 10
Françoise RENAULT	CDOEA	Tél. 02 98 98 98 24 cdoea29@ac-rennes.fr	
Florence KERBIQUET Dominique PULOCH Audrey JEANTON Christine PLOUHINEC Anne PERENNES	Inspectrice Quimper A.S.H. handicap Conseillère pédagogique Coordonnatrice A.V.S. Secrétaire Soutien gestion des A.V.S.	Tél. 02 98 98 99 25 Tél. 02 98 98 99 22 Tél. 02 98 98 99 20 Tél. 02 98 98 99 25 Tél. 02 98 98 98 79 ienhand29.ash@ac-rennes.fr	Fax : 02 98 98 98 70
Dominique COTTEN	Gestion du matériel pédagogique adapté	Tél. 02 98 98 99 21 mpa29@ac-rennes.fr	
André REMEUR	Inspecteur Préalémentaire	Tél. 02 98 98 98 23 ce.0292279v@ac-rennes.fr	

Assistantes sociales du personnel

Élise ROGUEZ	Tél. 02 98 80 00 83
Sylvie DIEPPEDALLE	Tél. 02 98 64 15 70

Service médical académique

Dr Laurence GOYEC	Médecin des personnels	Tél. 02 98 49 40 24
-------------------	------------------------	---------------------

Division des Affaires Générales (DAGE)

Laurence GOUÉLIBO-MARTIN	Responsable	Tél. 02 98 98 98 41 ce.dage29@ac-rennes.fr	Fax : 02 98 98 98 30
Gisèle TRIBOTTÉ	Adjointe chargée du SAB		
DAGE 1 - Bureau de l'ordonnancement secondaire CHORUS			
Jeanne HEEMS	Fonction achats et subventions CHORUS, fournitures, fournitures	Tél. 02 98 98 98 43 ce.dage291@ac-rennes.fr	
Sylviane BIRRIEN	Frais de déplacement, frais de changement de résidence Fournitures	Tél. 02 98 98 70 07 ce.dage296@ac-rennes.fr	
DAGE 2 - Logistique			
Stéphane BUREL	Responsable logistique	Tél. 02 98 98 98 31 ce.dage294@ac-rennes.fr	
Sylviane BIRRIEN	Gestion stocks et fournitures, vacations femmes de ménage	Tél. 02 98 98 70 07 ce.dage296@ac-rennes.fr	
Denis KERFRIDEN Peggy ROYAUX	Accueil, courrier	Tél. 02 98 98 98 34	
Patrice PESTY	Maintenance des bâtiments et des installations	Tél. 02 98 98 98 37	
Virginie LE DU	Entretien ménage des locaux	Tél. 02 98 98 98 34	

Service Académique des Bourses (SAB)

ce.sab@ac-rennes.fr		Fax 02 98 98 98 90	
Gisèle TRIBOTTÉ	Responsable du service	Tél. 02 98 98 98 91 ce.sab@ac-rennes.fr	
Gestion du CNED			
Sylviane BIRRIEN	Gestionnaire	Tél. 02 98 98 70 07 ce.sab-cned@ac-rennes.fr	
Gestion du Finistère			
Hélène MOBILAN-HUGUET	Responsable	Tél. 02 98 98 98 25 ce.sab29@ac-rennes.fr	
Juliette SIMON	Gestionnaire	Tél. 02 98 98 98 40	
Geneviève CLEGUER	Gestionnaire	Tél. 02 98 98 99 05	

Gestion des Côtes d'Armor

Dominique CONAN	Responsable	Tél. 02 98 98 98 78	
Corinne LE VAGUERESSE	Gestionnaire	Tél. 02 98 98 98 99 ce.sab22@ac-rennes.fr	

Gestion de l'Ille-et-Vilaine

Philippe BALMAS	Responsable	Tél. 02 98 98 98 29 ce.sab35@ac-rennes.fr	
Nadia POUPON	Gestionnaire	Tél. 02 98 98 98 26	
Ginette TRIVIDIC	Gestionnaire	Tél. 02 98 98 98 27	

Gestion du Morbihan

Martine GEROLAMI	Responsable	Tél. 02 98 98 98 94 ce.sab56@ac-rennes.fr	
Muriel DANIELOU	Gestionnaire	Tél. 02 98 98 99 02	

Division du Premier Degré (DIV1)

ce.div1-ia29@ac-rennes.fr		Fax : 02 98 98 99 00	
Armelle LE MENACH	Responsable	Tél. 02 98 98 98 19 div1-resp-ia29@ac-rennes.fr	
Agnès COLLET	Adjoint Gestion individuelle, carte scolaire du privé, élections	Tél. 02 98 98 98 51 div1-adj-ia29@ac-rennes.fr	
Maryse GUILLE	Secrétariat de division	Tél. 02 98 98 98 52 ce.div1-ia29@ac-rennes.fr	

DIV 1 Gestion collective

Johann QUEFFEULOU	Coordination, NGM-CNE, mouvement départemental, avancement, listes d'aptitude	Tél. 02 98 98 98 53 div1-gestion1-ia29@ac-rennes.fr	
Marina CARET	Carte scolaire 1 ^{er} degré public + privé, breton, C.A.F.I.P.E.M.P.F, CAPD, langues vivantes	Tél. 02 98 98 98 54 div1-gestion11-ia29@ac-rennes.fr	
Karine LE FLOÛCH	Autorisations d'absences, reclassement, enseignement spécialisé, mouvement inter-départemental	Tél. 02 98 98 98 55 div1-gestion12-ia29@ac-rennes.fr	
Pierre PEGLIASCO	Statistiques, base élèves, S.M.A.	Tél. 02 98 98 98 57 div1-stat-ia29@ac-rennes.fr	
Maryse GUILLE	Suivi D.D.E.N. , inspections (public)	Tél. 02 98 98 98 52 ce.div1-ia29@ac-rennes.fr	
Jacques LAOUENAN	Correspondant DPEP 1 ^{er} degré privé, N.G.M.-C.N.E., états de service, changement direction (privé)	Tél. 02 98 98 99 16 div1-privé-ia29@ac-rennes.fr	

DIV 1 Gestion individuelle

Marine MICOÛT-PICARD	Coordination, chômage Compte individuel retraite	Tél. 02 98 98 98 64 div1-gestion2-ia29@ac-rennes.fr cir-ia29@ac-rennes.fr	
Edith GEHORS	de A à Donal	Tél. 02 98 98 98 48 div1-gestion21-ia29@ac-rennes.fr	
Catherine DREAU	de Donnard à Laurand	Tél. 02 98 98 98 68 div1-gestion22-ia29@ac-rennes.fr	
Béatrice DOARE	de Laurengé à Ouvrans	Tél. 02 98 98 98 67 div1-gestion23-ia29@ac-rennes.fr	
Juanita DREAN	de P à Z	Tél. 02 98 98 98 65 div1-gestion24-ia29@ac-rennes.fr	
Jacques LAOUENAN	Postes adaptés, comité médical C.L.M., C.L.D.	Tél. 02 98 98 99 16 div1-gestion25-ia29@ac-rennes.fr	
Alain MORILLON	Correspondant bureau des retraites , inspections (privé), congé formation	Tél. 02 98 98 99 14 div1-gestion26-ia29@ac-rennes.fr	

Cellule d'accueil mouvement
0810 111 110

Division du Second Degré (DIV2)

ce.div2-29@ac-rennes.fr			
Gaëlle KEROUREDAN	Responsable	Tél. 02 98 98 98 71	
Christophe CLOAREC	Adjoint	Tél. 02 98 98 99 03	
Solen PAGE	Secrétariat	Tél. 02 98 98 98 72 ce.div2-29public@ac-rennes.fr	
Moyens d'enseignement collèges, lycées, LP publics			
Sylvie AUFRAY		Tél. 02 98 98 98 74	
Arlette CALVEZ		Tél. 02 98 98 98 73	
Léna CORNEC		Tél. 02 98 98 99 01 ce.div2-29prive@ac-rennes.fr	
Moyens d'enseignement collèges, lycées, LP privés			
Danielle COUÉ		Tél. 02 98 98 99 18	
Céline KERMAREC		Tél. 02 98 98 99 12	
Gwenola NOËL		Tél. 02 98 98 99 29	
Forfait externat			
Danielle COUÉ		Tél. 02 98 98 99 18	
Vue des établissements publics et privés (moyens financiers et HSE)			
Moyens hors enseignement (ASEN - EDU - DOC - MDS)			
Solen PAGE		Tél. 02 98 98 98 72	
Contrôle de légalité			
Nicole LE GOFF		Tél. 02 98 98 98 69	

Division des Elèves (DIVEL)

ce.divel29@ac-rennes.fr		Fax : 02 98 98 98 80	
Pascal REY	Responsable	Tél. 02 98 98 98 81	
DIVEL 1 : Scolarité et Vie scolaire			
Claire GOURLAUQUEN	Secrétariat - Indicateurs collèges - CNED - Accidents scolaires enseignement public Affectation 1 ^{ère} - Terminale - Commissions d'appel tous niveaux - JAPD	Tél. 02 98 98 98 82	
Jean-David LE PORT	Respect obligation scolaire - Absentéisme Cellule Ressource - C.L.S.A. (Commission Locale de Scolarisation Alternative) Conseil de discipline	Tél. 02 98 98 98 84	
Florence LE CORRE	Affectation en collèges/Sectorisation et assouplissement carte scolaire, orientation et affectation en EGPA - ELCO (Enseignement Langues et Cultures d'Origine) Elections aux conseils d'administration - Scolarisation des non francophones/primo arrivants Accidents scolaires enseignement privé	Tél. 02 98 98 98 83	
Daniel SIMON	Affectation post 3 ^{ème} - Affectation 1 ^{ère} (AFFELNET) - Elections parents d'élèves aux Conseils d'école - Recherche enfants - Gestion financière APAD	Tél. 02 98 98 98 86	
Monique ROGNANT	Dérogation d'âge pour l'entrée en apprentissage - DIMA - ASSR (Attestation de Sécurité routière) Accidents scolaires en enseignement public Instruction à domicile/Affectation en 3 ^{ème} prépa-pro - CNED (Centre National d'Enseignement à Distance)	Tél. 02 98 98 98 85	
Alain MORILLON	Attestation de diplôme	div1.gestion26-ia29@ac-rennes.fr - Tél. 02 98 98 99 14	
DIVEL 2 : Pédagogie et Action Culturelle			
Nadine CHAOUACHI	Classes presse Concours National de la Résistance et de la Déportation - Classes à Pratique Artistique et Culturelle Collège au cinéma - Manifestations Culturelles et Départementales Relations EDAC (Equipe Départementale de l'Action Culturelle) - Ateliers scientifiques et artistiques Jumelages collèges / Structures culturelles - Agrément d'associations...	Tél. 02 98 98 98 87	
Monique ROGNANT	Indemnités péri-éducatives - Initiation langue et culture bretonne	Tél. 02 98 98 98 85	
DIVEL - classes de découverte			
Joël MALGORN	Classes de découverte	ce.envir29@ac-rennes.fr - Tél. 02 98 98 99 19	
DIVEL - ASH gestion des personnels avs et des contrats aidés			
Nelly LE ROUX	Responsable	ce.divel-ash1@ac-rennes.fr - Tél. 02 98 98 99 36	
Fabienne LE LAY	Gestion des AVS AESH - Contrats aidés du privé	ce.divel-ash2@ac-rennes.fr - Tél. 02 98 98 98 76	
Sandrine PERROT	Gestion des contrats aidés public-privé	ce.divel-ash3@ac-rennes.fr - Tél. 02 98 98 98 77	
Catherine BRIEND	Gestion des contrats aidés, appui administratif	ce.divel-ash4@ac-rennes.fr - Tél. 02 98 98 98 88	

Inspections de l'Éducation nationale en charge du premier degré

Bruno TROBO	Inspecteur - Brest Abers	Tél. 02 98 43 84 23	Fax 02 98 80 53 44
Jean-Pierre TOANEN	Secrétaire	mel : ce.0290135p@ac-rennes.fr	
Jérôme SENAC	Inspecteur - Brest Est	Tél. 02 98 43 84 21	Fax 02 98 80 53 44
Claudie PERROT EL AZZOUI	Secrétaire	mel : ce.0290133m@ac-rennes.fr	
André KERVELLA	Inspecteur- Brest Iroise	Tél. 02 98 43 84 25	Fax 02 98 80 53 44
Valérie CHALLUAU	Secrétaire	mel : ce.0291705w@ac-rennes.fr	
Catherine BELZON	Inspectrice - Brest Nord	Tél. 02 98 43 84 26	Fax 02 98 80 53 44
Nathalie LE MEUR	Secrétaire	mel : ce.0292052y@ac-rennes.fr	
Catherine STEFANELLI	Inspectrice - Brest Ville	Tél. 02 98 43 84 24	Fax 02 98 80 53 44
Marie-Josée LE REST	Secrétaire	mel : ce.0290136r@ac-rennes.fr	
Benoit NOURY	Inspecteur - Châteaulin	Tél. 02 98 86 11 39	Fax 02 98 86 20 89
Anne SCOUARNEC	Secrétaire	mel : ce.0290138t@ac-rennes.fr	
Claude DAMAZIE-EDMOND	Inspectrice - Landerneau	Tél. 02 98 21 38 38	Fax 02 98 21 57 98
Gwenaelle GESTIN	Secrétaire	mel : ce.0292108j@ac-rennes.fr	
Walter SAUNIER	Inspecteur - Landivisiau	Tél. 02 98 68 48 71	Fax : 02 98 68 93 41
Anne MORIZUR	Secrétaire	mel : ce.0292053z@ac-rennes.fr	
Nathalie RICHERT	Inspectrice - Morlaix	Tél. 02 98 88 11 30	Fax 02 98 63 81 14
Juana DONER	Secrétaire	mel : ce.0290139u@ac-rennes.fr	
Dominique DOREAU	Inspecteur - Morlaix Centre Finistère	Tél. 02 98 88 10 84	Fax 02 98 63 81 14
Michelle GRALL	Secrétaire	mel : ce.0290140v@ac-rennes.fr	
Hervé QUILLIEN	Inspecteur - Quimper Cornouaille	Tél. 02 98 64 15 17	Fax 02 98 64 27 26
Nicole LE BERRE	Secrétaire	mel : ce.0290145a@ac-rennes.fr	
Sophie DECEMME	Inspectrice - Quimper Est	Tél. 02 98 64 15 04	Fax 02 98 64 27 26
Eliane LE GARREC	Secrétaire	mel : ce.0290142x@ac-rennes.fr	
David LEFEBVRE	Inspecteur - Quimper Ouest	Tél. 02 98 64 15 01	Fax 02 98 64 27 26
Françoise CADIOU	Secrétaire	mel : ce.0290141w@ac-rennes.fr	
Annick DELAUNAY	Inspectrice - Quimper Nord	Tél. 02 98 98 70 13	Fax 02 98 98 98 30
Laurence HERMANS-ARMY	Secrétaire	mel : ce.0290144z@ac-rennes.fr	
Jean-Marie CREPIN-LEBLOND	Inspecteur - Quimper Sud	Tél. 02 98 64 15 14	Fax 02 98 64 27 26
Sylvie LE COZ	Secrétaire	mel : ce.0291707y@ac-rennes.fr	
Christine BAC	Inspectrice - Quimper ville	Tél. 02 98 98 98 59	Fax 02 98 98 98 00
Nathalie LEGUERN	Secrétaire	mel : ce.0292054a@ac-rennes.fr	
Gaële HERBERT	Inspectrice chargée du breton (nord du département)	Tél. 06 20 37 31 09 mel : gaele.herbert@ac-rennes.fr	
Gwenola SOHIER-ROPARS	Inspectrice chargée du breton (sud du département)	mel : ce.0292278u@ac-rennes.fr	